

Slaaponderzoek bij neonatologie

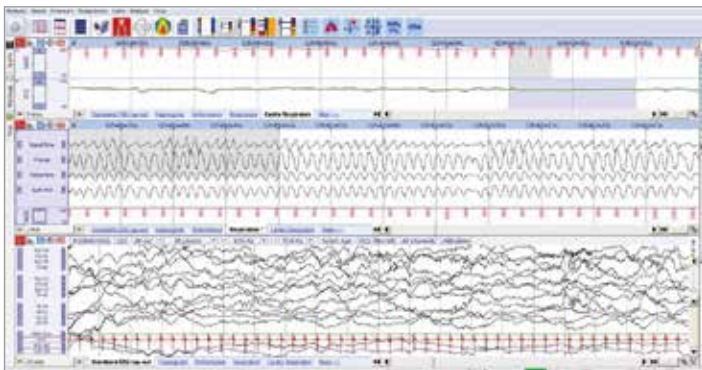
informatie voor ouders

Beste mama en/of papa

Uw kindje zal een slaaponderzoek (polysomnografie) krijgen. Dit is een onderzoek dat over een hele nacht loopt. We bevestigen de elektrodes in de late namiddag (vanaf 15 uur). Meestal duurt het bevestigen en installeren van de apparatuur ongeveer een uur.

Bij een slaaponderzoek meten we **verschillende parameters**:

- X De ademhaling: we bekijken of er pauzes in de ademhaling zijn.
- X De hartslag: we gaan na er bradycardieën zijn. Dat zijn ritmestoornissen waarbij de hartslag minder dan 60 slagen per minuut is.
- X De zuurstofsaturatie: we kijken of er desaturaties zijn (zuurstofsaturatie van minder dan 80%).
- X De hersenactiviteit: het meten van de hersenactiviteit leert ons iets over de kwaliteit van de slaap van uw kindje.



HOE GEBEUREN DE METINGEN?

Het meten van de ademhaling gebeurt door middel van 'banden' die we rond de borst en de buik bevestigen. Die banden meten de borst- en de buikademhaling. Een neusbrilletje meet de luchtstroom aan de neus. Het aanbrengen van het neusbrilletje doen we als laatste omdat

de baby dit niet leuk vindt. Maar eens het neusbrilletje goed zit, onder vinden de meeste baby's hoogstens een paar minuten hinder.



De hersenactiviteit meten we met elektrodes die we op het hoofdje klevan. Eerst maken we de huid proper met een scrub, dan doen we contactgel in de elektrodes en plaatsen we die op de juiste plaats op het hoofdje. Er wordt lijm overgedaan en die wordt droog geblazen met perslucht.

Voor het meten van de verschillende slaapstadia bevestigen we twee elektrodes rond de ogen (die meten de oogbewegingen) en twee elektrodes op de kin.

Alles wordt netjes ingewindeld en de meting kan dan starten.

De volgende ochtend worden de elektrodes verwijderd met een olie die de lijm oplost.

Na het aflezen van de polysomnografie worden de verschillende resultaten met u besproken.

U vindt deze brochure ook op www.uzleuven.be/brochure/700846. Opmerkingen of suggesties bij deze brochure kunt u bezorgen via communicatie@uzleuven.be.

© februari 2017 UZ Leuven. Ontwerp & realisatie: deze tekst werd opgesteld door de dienst neonatologie in samenwerking met de dienst communicatie.